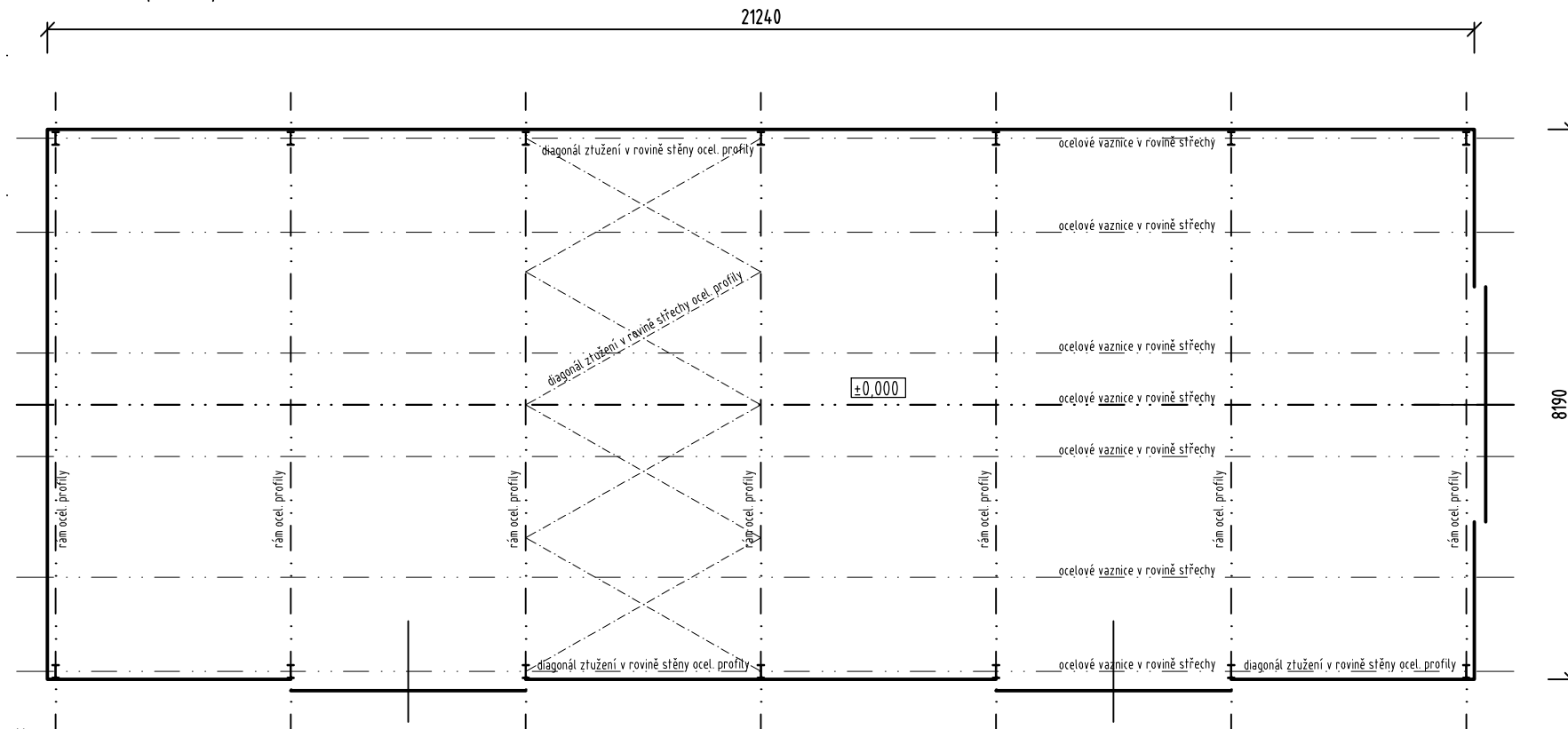
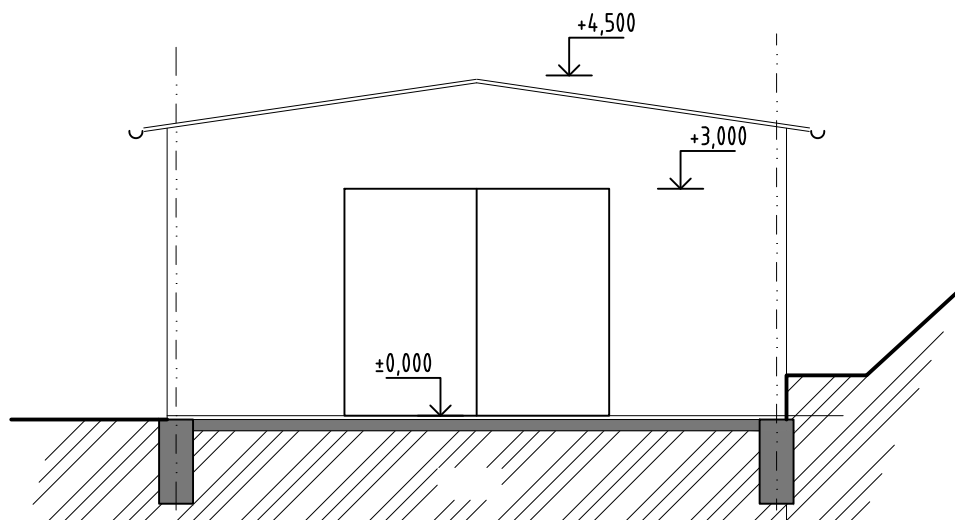


# PASPORT OBJEKTU 21-SKLADOVÉ HALY NA POZEMKU P.Č.1954/8

PŮDORYS (1:100)



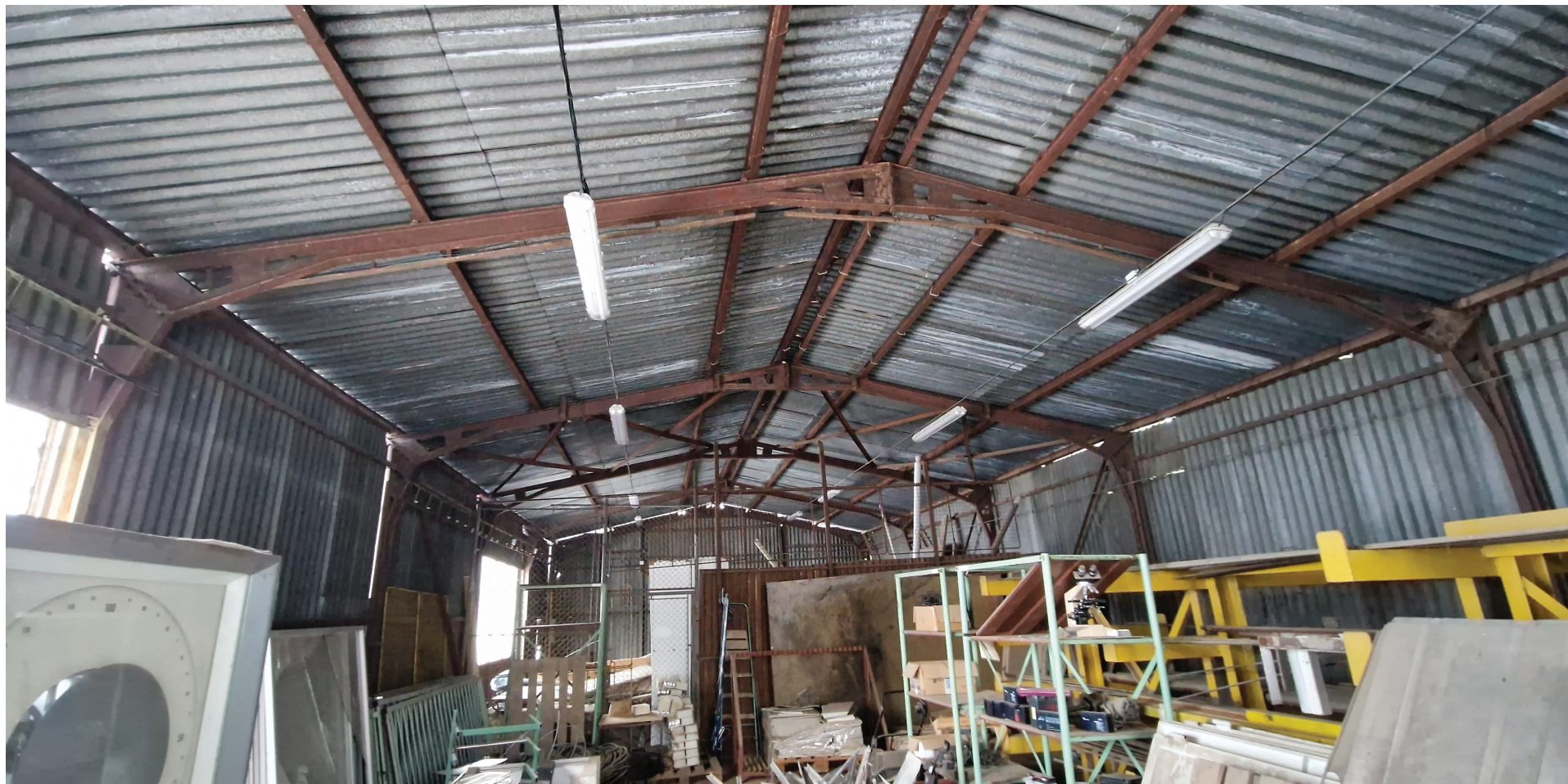
ŘEZ POHLED (1:100)



## TECHNICKÝ POPIS STAVBY:

Jednopodlažní, nepodsklepená hala, ocelové nosné konstrukce, založený na základových železobetonových pasech. Objekt půdorysných rozměrů 21,24 x 8,19 m ve tvaru obdélníku s nosným ocelovým rámovým systémem a sedlovou střechou. Výška haly 4,7m. Opláštění je profilovanými plechy, objekt je osazen okny a ocelovými vraty.





21-B - OCELOVÁ HALA - foto stav